



CO MOŽNÁ NEVÍTE (FAQ)

YTONG[®]

silka[®]

multipor[®]

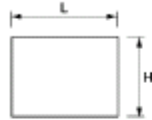
Do jaké max. výšky a délky lze postavit stěnu z Ytongu?

YTONG®

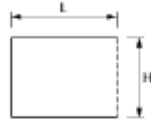
silka®

multiopor®

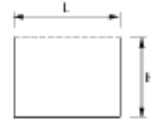
Tabulky pro stanovení maximálních délek nevyztužených stěn v závislosti na jejich tloušťce, výšce a způsobu přichycení.



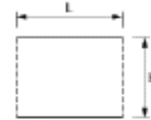
Typ stěny A



Typ stěny B



Typ stěny C



Typ stěny D

Typ A: stěny s oporou na čtyřech hranách;

Typ B: stěny s oporou na všech okrajích s výjimkou jednoho svislého okraje;

Typ C: stěny s oporou na všech okrajích kromě horní hrany;

Typ D: stěny s oporou pouze na horním a dolním okraji. Max. šikhlá stěna (výška / tloušťka) je 3.

Stěna typu A

tloušťka stěny [mm]	výška stěny H [m]															
	2,25	2,50	2,75	3,00	3,25	3,50	3,75	4,00	4,25	4,50	4,75	5,00	5,25	5,50	5,75	6,00
	max. délka L [m]															
200	8,00	8,00	8,00	8,00	8,00	8,00	8,00	8,00	8,00	8,00	8,00	8,00	8,00	8,00	8,00	8,00
150	8,00	8,00	8,00	8,00	8,00	8,00	8,00	8,00	8,00	8,00	8,00	8,00	8,00	-	-	-
125	8,00	8,00	8,00	8,00	8,00	8,00	8,00	8,00	8,00	-	-	-	-	-	-	-
100	8,00	8,00	8,00	8,00	8,00	8,00	-	-	-	-	-	-	-	-	-	-
75	8,00	8,00	-	-	-	-	-	-	-	-	-	-	-	-	-	-

Po kolik bm musí být dilatace a jak ji řešit?



- maximální vzdálenost dilatačních spár v pórobetonovém zdivu je 24 m
- zdivo je doporučeno dilatovat po 6 až 8 metrech

Mohu použít Ytong do suterénu na obvod?

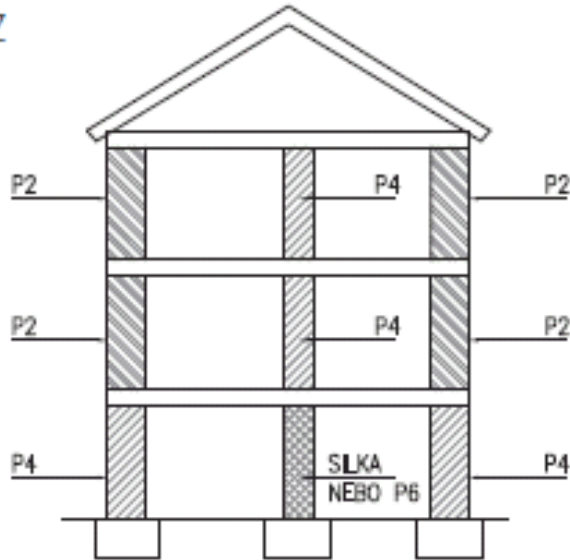


- ANO
- Při návrhu podzemní stěny nebo částečně do zeminy zapuštěné stěny bychom vždy měli stěnu opřít o tuhou vodorovnou stropní konstrukci a zároveň se řídit dvěma údaji ze statického výpočtu:
 - Velikost bočního tlaku od zeminy za stěnou
 - Velikost svislého přetížení od horní stavby

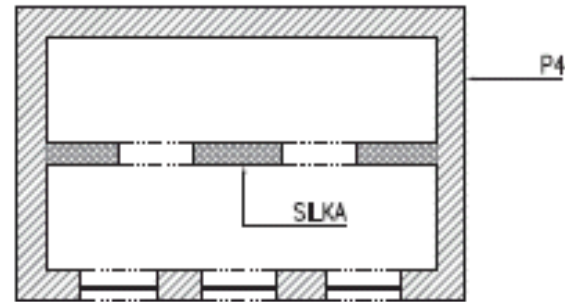
Kolik pater lze vyždít / naprojektovat z Ytongu? Hlavně z YQ?



ŘEZ



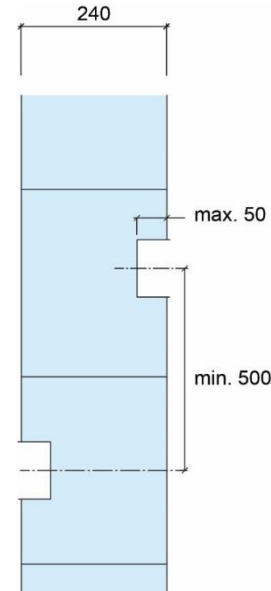
PŮDORYS 1. NP



Do jaké max. hloubky mohu provést rozvody v Ytongu?
Jaký má vliv u YQ.



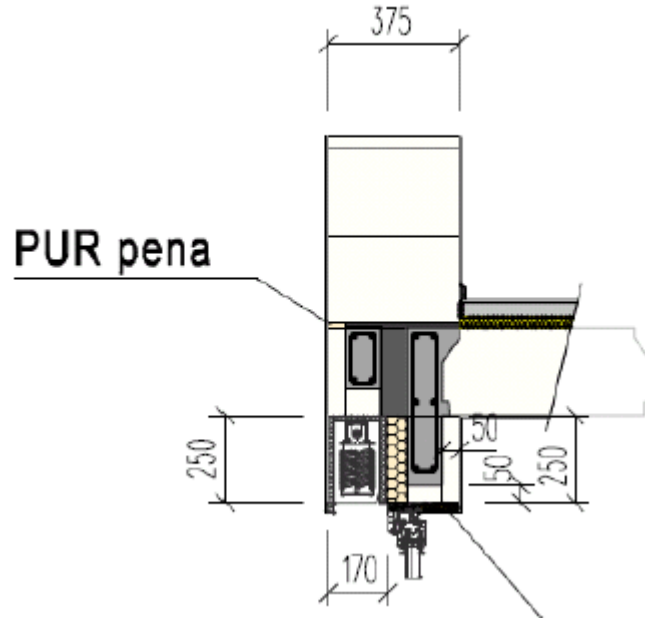
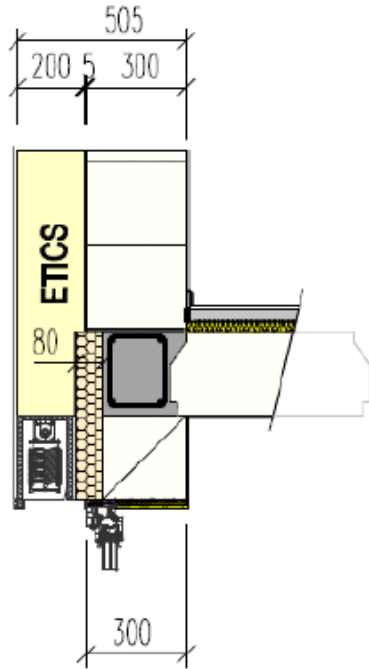
Maximálně 1/6 tloušťky
u porobetonu.



U napojení tvárnic Ytong x Silka je nutné „kapsovat“?



Máte kastlíky i pro rolety? Jak se řeší detail u stěny 375, 300+150



Musí být sklosíťovina v omítkách?



Co dělat, když je u vyzděné stěny z Ytongu vidět skrz?



Jaké omítky Ytong doporučuje?

YTONG®

silka®

multipor®



Jaká je finální vrstva Vaší vnitřní a vnější omítky?



Mohu použít obkladové pásky na ETICS Multipor?

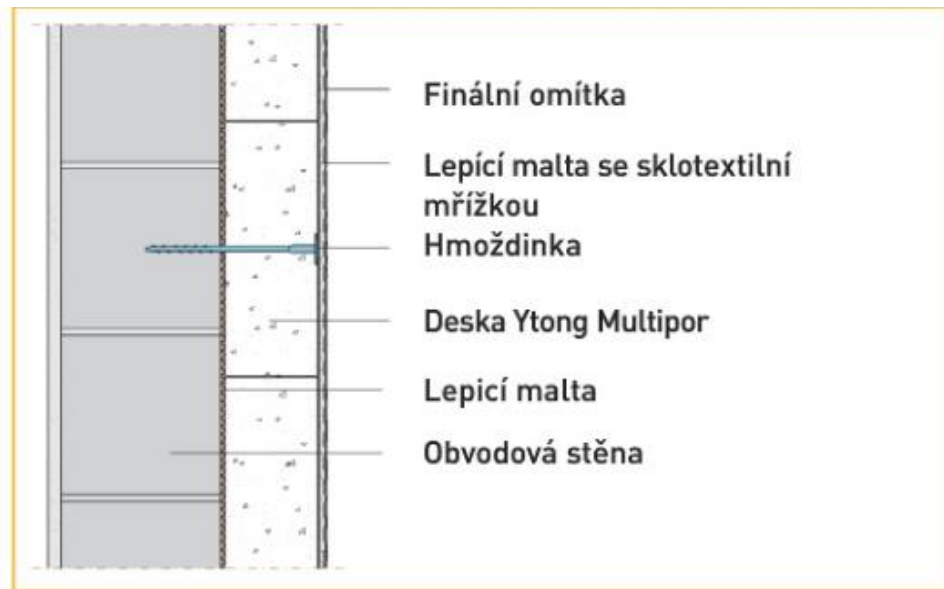


Jak přesně funguje VNZ? Musí být ve VNZ z multiporu parozábrana?

YTONG®

silka®

multipor®

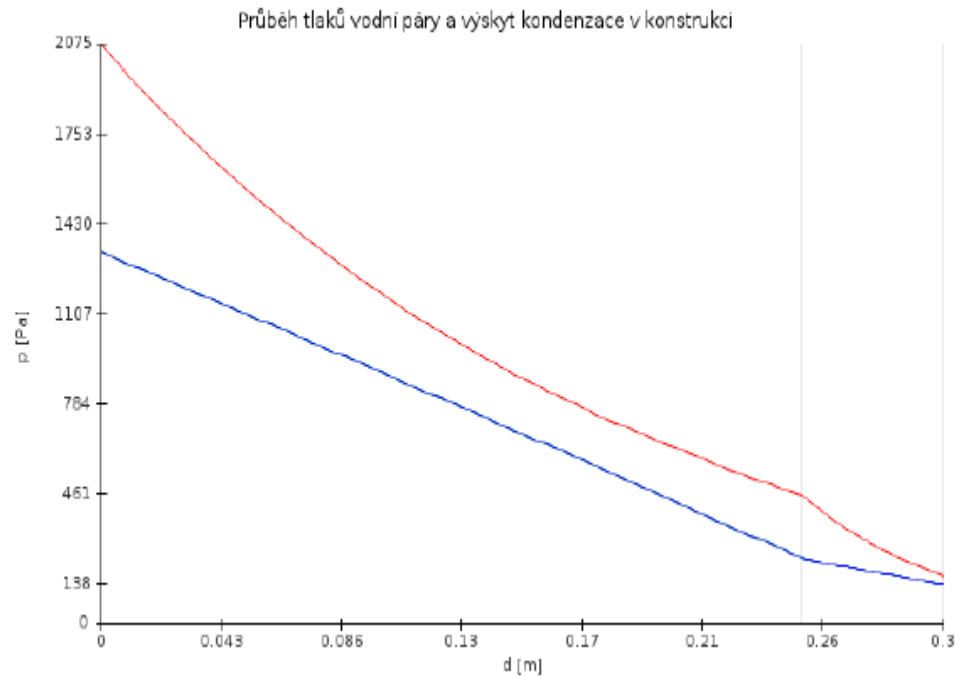
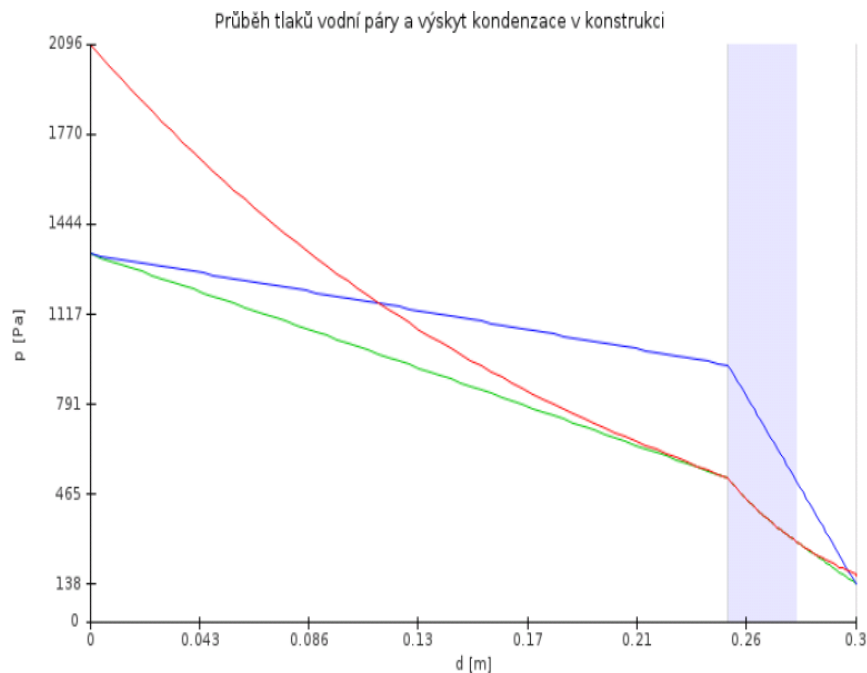


Lze jako finální vrstvu použít štuk / sádku na VNZ z multiporu?



Ano, jako první vrstva musí být vždy použit multipor stěrka s plnoplošným vyztužením a následně lze použít štuk – vápenný.

Rosný bod - zateplení EPS/Multipor



Jaké překlady použít u zdiva Silka?





DĚKUJI ZA POZORNOST.

